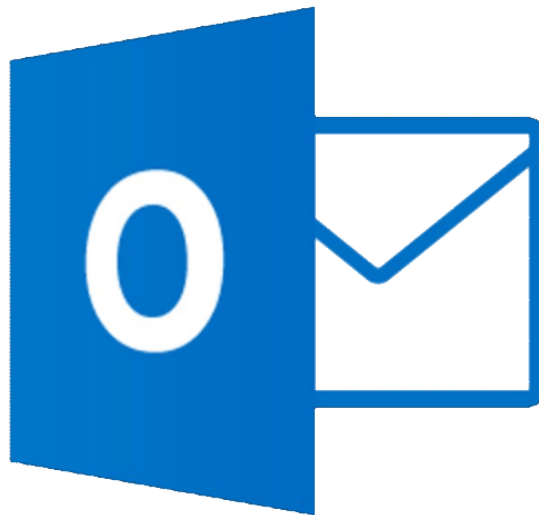


Einstellungen TZ-COM Emailservice

Microsoft Outlook 2013 2016 und 2019



erstellt von:

TZ-COM Thomas Zimmermann Computer GmbH

Kremser Str. 28

A-3910 Zwettl

www.tz-com.at

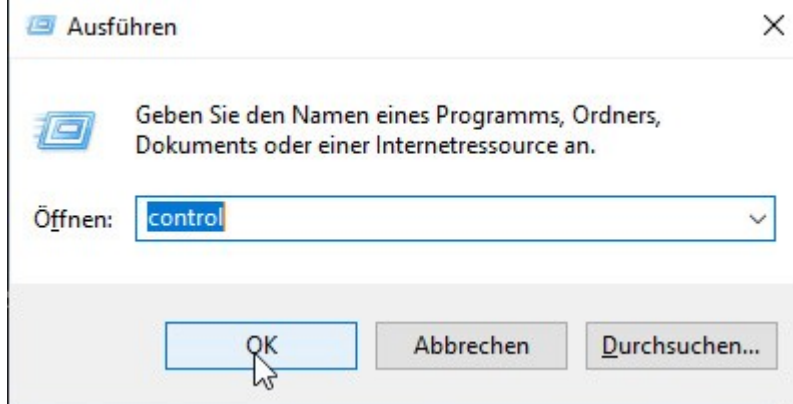
Revision: 1.0

Datum: 14.01.2019

Aufrufen der Systemsteuerung

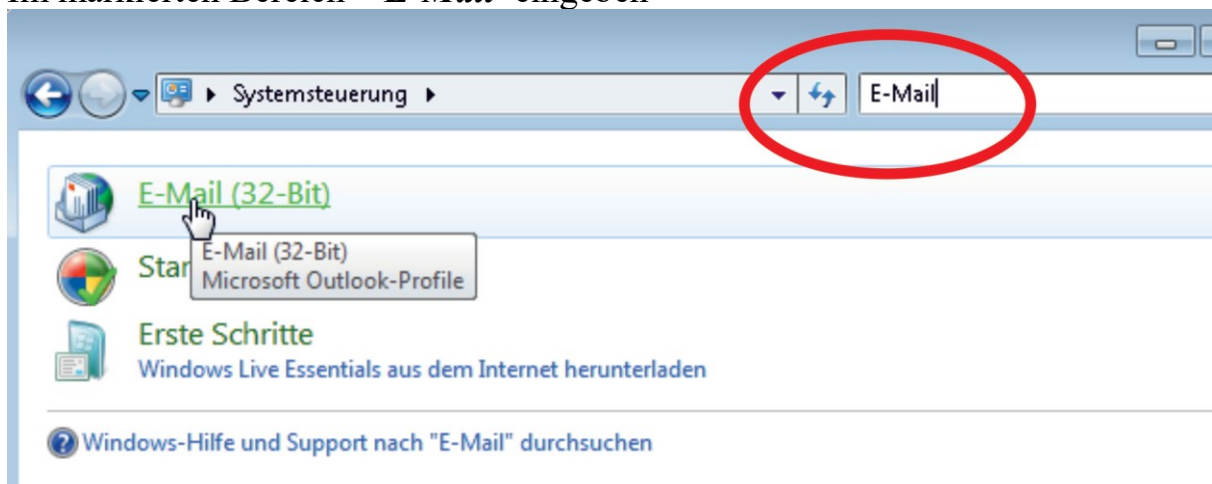
Tasten  +  WINDOWS-Taste und R

es öffnet untenstehendes Fenster: **control** eingeben und mit OK bestätigen.



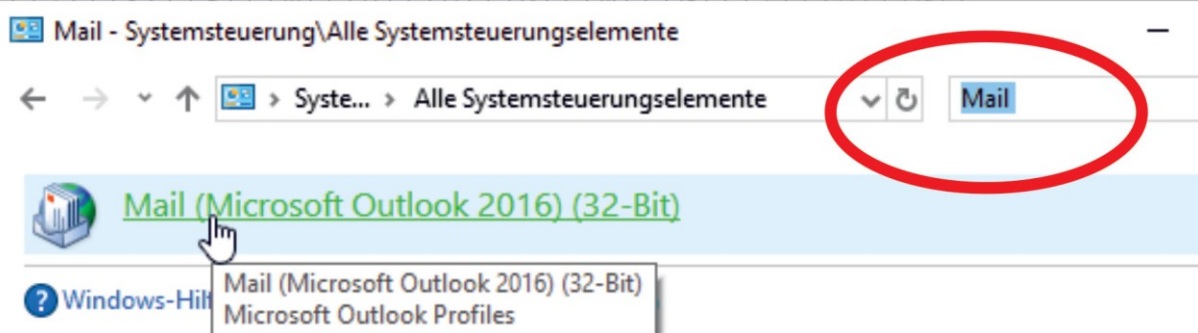
Outlook 2013:

Im markierten Bereich **E-Mail** eingeben



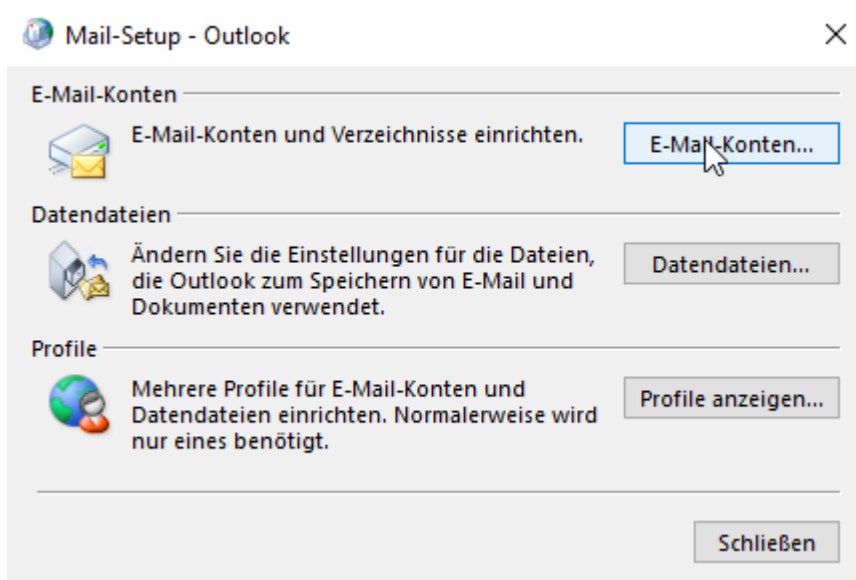
Outlook 2016 und 2019:

Im markierten Bereich **Mail** eingeben

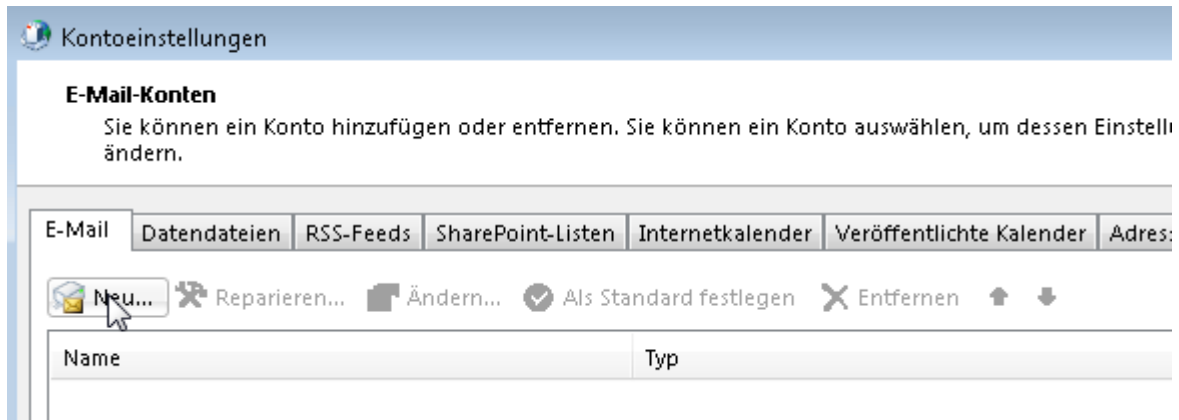


Danach E-Mail bzw. Mail starten (aufrufen)

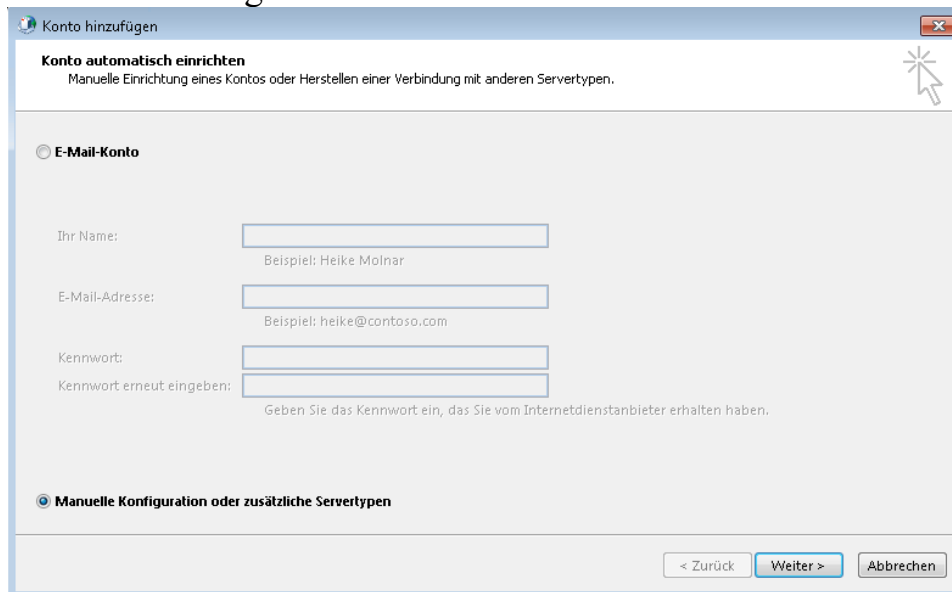
E-Mail Konten auswählen



Neu anklicken



Manuelle Konfiguration auswählen und weiter



POP oder IMAP auswählen und weiter

The screenshot shows the 'Konto hinzufügen' (Add Account) dialog box in a Windows application. The title bar reads 'Konto hinzufügen'. The main heading is 'Dienst auswählen' (Select Service). There are four radio button options:

- Microsoft Exchange Server oder kompatibler Dienst**
Verbindung mit einem Exchange-Konto herstellen und auf E-Mail-Nachrichten, Kalender, Kontakte, Aufgaben und Voicemail zugreifen
- Mit Outlook.com oder Exchange ActiveSync kompatibler Dienst**
Stellen Sie eine Verbindung mit einem Dienst, wie etwa Outlook.com, her, um auf E-Mail, Kalender, Kontakte und Aufgaben zuzugreifen
- POP oder IMAP**
Verbindung mit einem POP- oder IMAP-E-Mail-Konto herstellen
- Andere**
Verbindung mit einem der unten aufgeführten Servertypen herstellen
Fax Mail Transport

At the bottom right, there are three buttons: '< Zurück', 'Weiter >', and 'Abbrechen'. A mouse cursor is pointing at the 'Weiter >' button.

Die Felder laut der erhaltenen Zugangs-Informationen ausfüllen Kontotyp **POP3** auswählen

The screenshot shows the 'Konto hinzufügen' dialog box in the 'POP- und IMAP-Kontoeinstellungen' (POP and IMAP Account Settings) step. The title bar reads 'Konto hinzufügen'. The main heading is 'POP- und IMAP-Kontoeinstellungen' with the instruction 'Geben Sie die E-Mail-Servereinstellungen für Ihr Konto ein.' (Enter the email server settings for your account).

The form is divided into several sections:

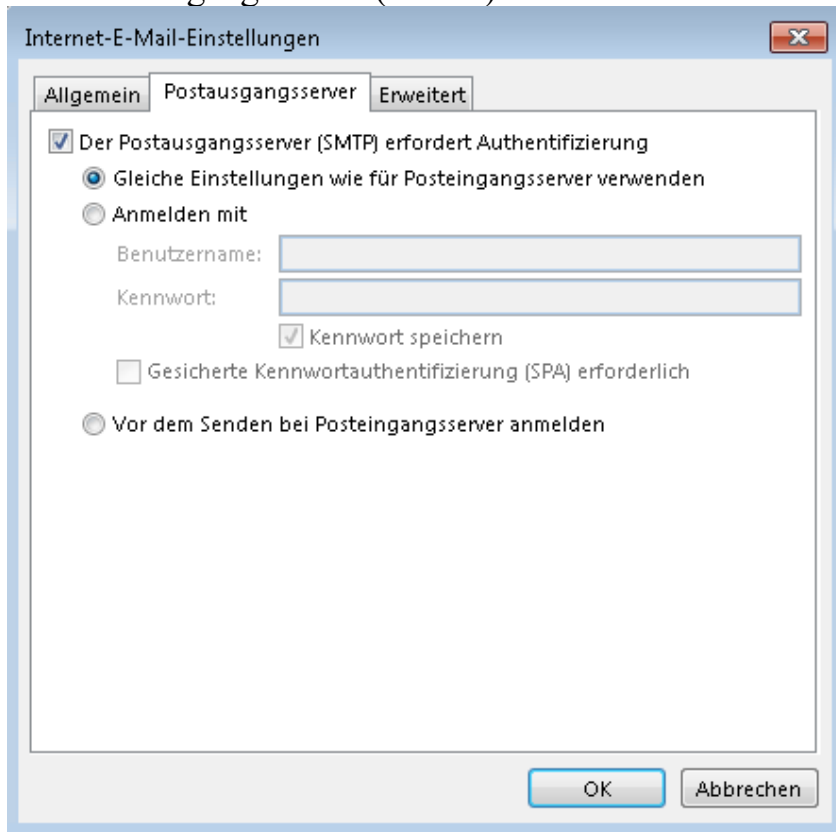
- Benutzerinformationen**
Ihr Name: Peter Mustermann
E-Mail-Adresse: peter@mustermann.at
- Serverinformationen**
Kontotyp: POP3 (selected in a dropdown menu)
Posteingangsserver: mail.your-server.de
Postausgangsserver (SMTP): mail.your-server.de
- Anmeldeinformationen**
Benutzername: peter@mustermann.at
Kennwort: wwwwww
 Kennwort speichern
- Anmeldung mithilfe der gesicherten Kennwortauthentifizierung (SPA) erforderlich
- Kontoeinstellungen testen**
Wir empfehlen Ihnen, das Konto zu testen, damit sichergestellt ist, dass alle Einträge richtig sind.
Kontoeinstellungen testen ...
 Kontoeinstellungen durch Klicken auf "Weiter" automatisch testen
- Neue Nachrichten übermitteln in:**
 Neue Outlook-Datendatei
 Vorhandene Outlook-Datendatei
[Suchfeld] [Durchsuchen]

A red circle highlights the 'Weitere Einstellungen' (More Settings) button at the bottom right. Below it are the buttons '< Zurück', 'Weiter >', and 'Abbrechen'.

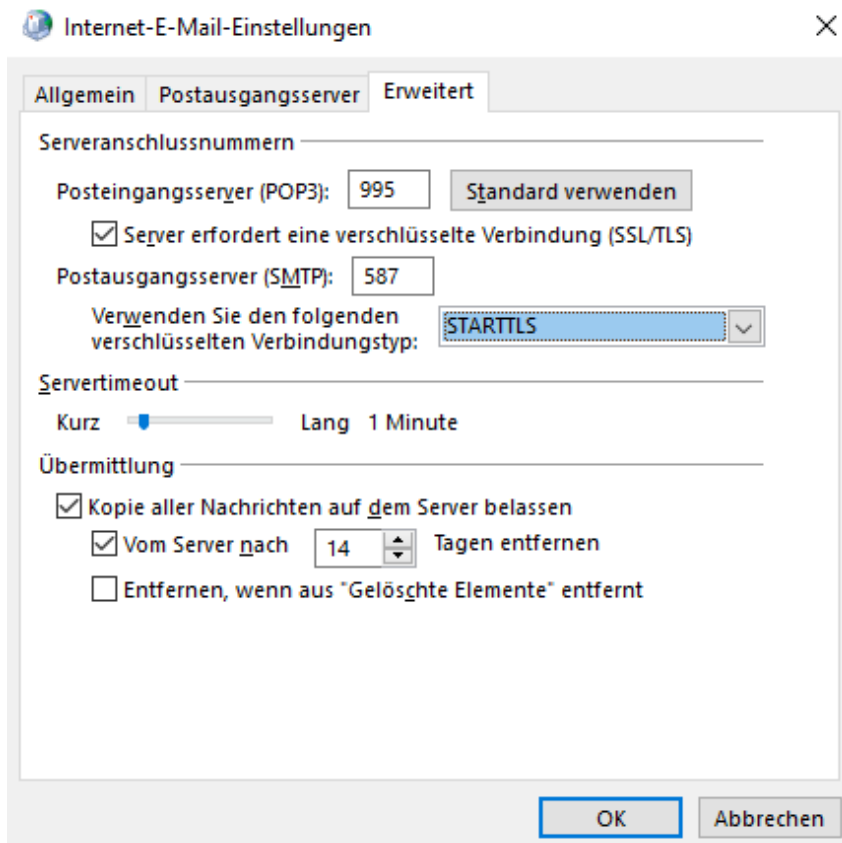
Danach *Weitere Einstellungen* anklicken

Reiter *Postausgangsserver*

Der Postausgangsserver (SMTP) erfordert ... anhaken



Reiter *Erweitert* auswählen und die Einstellungen wie angeführt einsetzen



Danach alles mit OK bestätigen und die alle Fenster schließen
Das wars ...