

Einstellungen TZ-COM Emailservices für my.email365.at

Windows Outlook 2010



erstellt von:

TZ-COM Thomas Zimmermann Computer GmbH

Kremser Str. 28

A-3910 Zwettl

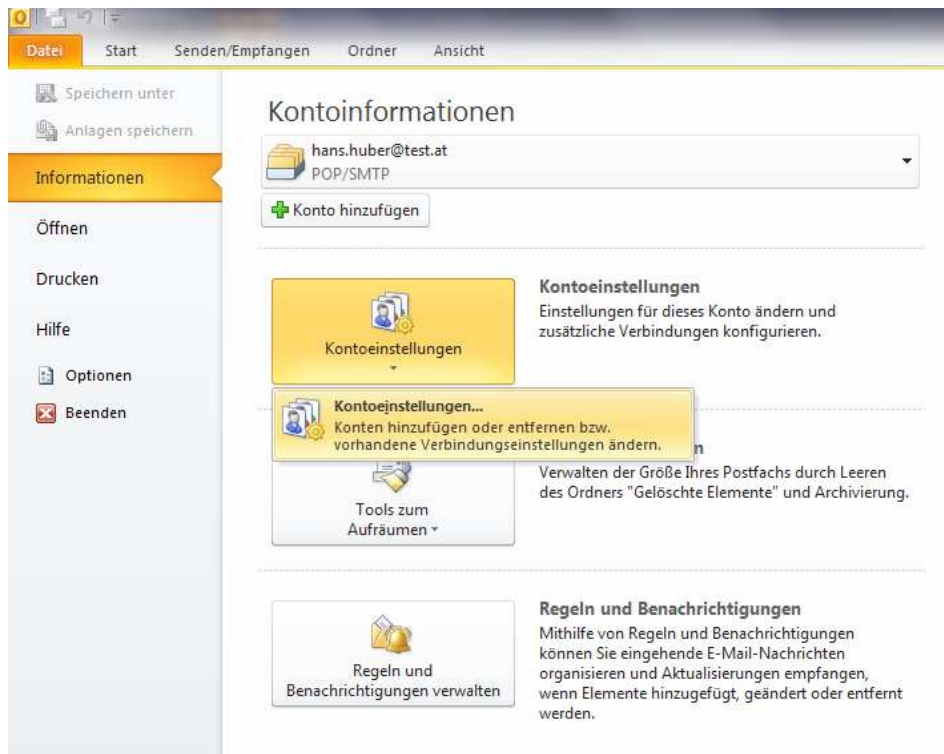
www.tz-com.at

Revision: 1.0

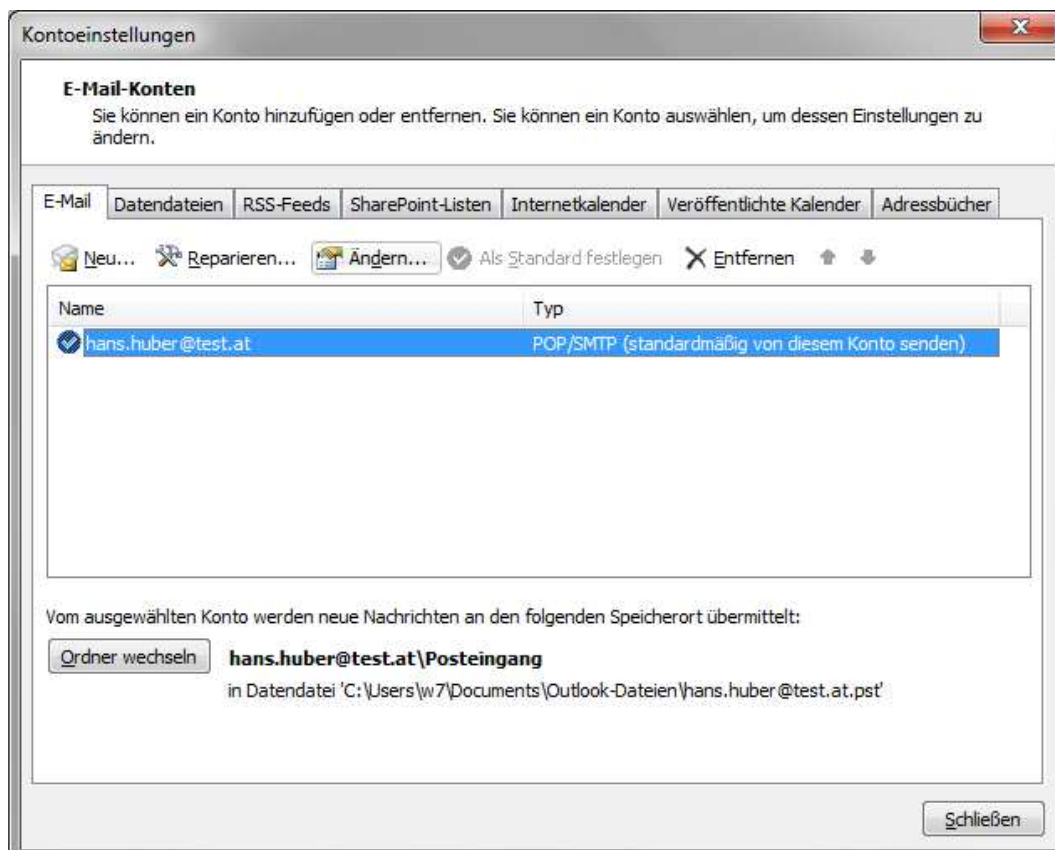
Datum: 16.10.2012

Aufrufen von Outlook 2010

Menü *Datei* / *Information* / *Kontoeinstellungen*



Neuanlage: *Assistent durchführen*
Änderung: Emailkonto auswählen und *Ändern* anklicken



Neuanlage: Felder laut Datenblatt ausfüllen

Änderung: Posteingangsserver und, Postausgang (SMTP) und Kontoname ändern. Alle anderen Felder bleiben gleich.

Konto ändern

Internet-E-Mail-Einstellungen
Alle Einstellungen auf dieser Seite sind nötig, damit Ihr Konto richtig funktioniert.

Benutzerinformationen
Ihr Name: Hans Huber
E-Mail-Adresse: hans.huber@test.at

Serverinformationen
Kontotyp: POP3
Posteingangsserver: p.test.at
Postausgangsserver (SMTP): s.test.at

Anmeldeinformationen
Benutzername: hhuber_testat
Kennwort: ****
 Kennwort speichern
 Anmeldung mithilfe der gesicherten Kennwortauthentifizierung (SPA) erforderlich

Kontoeinstellungen testen
Wir empfehlen Ihnen, das Konto nach dem Eingeben aller Informationen in diesem Fenster zu testen, indem Sie auf die Schaltfläche unten klicken (Netzwerkverbindung erforderlich).
Kontoeinstellungen testen ...
 Kontoeinstellungen durch Klicken auf die Schaltfläche "Weiter" testen

Weitere Einstellungen

< Zurück Weiter > Abbrechen

Danach *Weitere Einstellungen* anklicken

Neuanlage: Häkchen bei *Postausgangsserver (SMTP) erfordert Authentifizierung* anhaken

Änderung: Überprüfen ob Häkchen bei *Postausgangsserver (SMTP) erfordert Authentifizierung* angehakt ist

Internet-E-Mail-Einstellungen

Allgemein Postausgangsserver Verbindung Erweitert

Der Postausgangsserver (SMTP) erfordert Authentifizierung

Gleiche Einstellungen wie für Posteingangsserver verwenden
 Anmelden mit
 Vor dem Senden bei Posteingangsserver anmelden

Benutzername:
Kennwort:
 Kennwort speichern
 Gesicherte Kennwortauthentifizierung (SPA) erforderlich

OK Abbrechen