

# **Einstellungen TZ-COM Emailservices für my.email365.at**

## **Windows Outlook 2003**



erstellt von:

TZ-COM Thomas Zimmermann Computer GmbH

Kremser Str. 28

A-3910 Zwettl

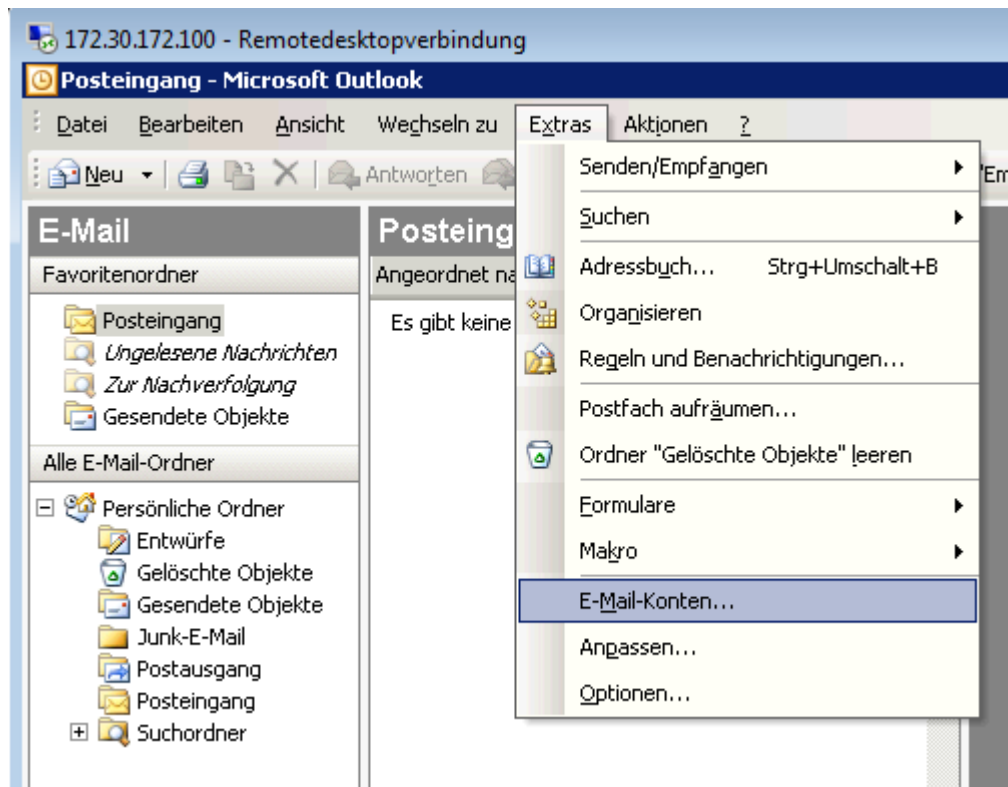
[www.tz-com.at](http://www.tz-com.at)

Revision: 1.0

Datum: 16.10.2012

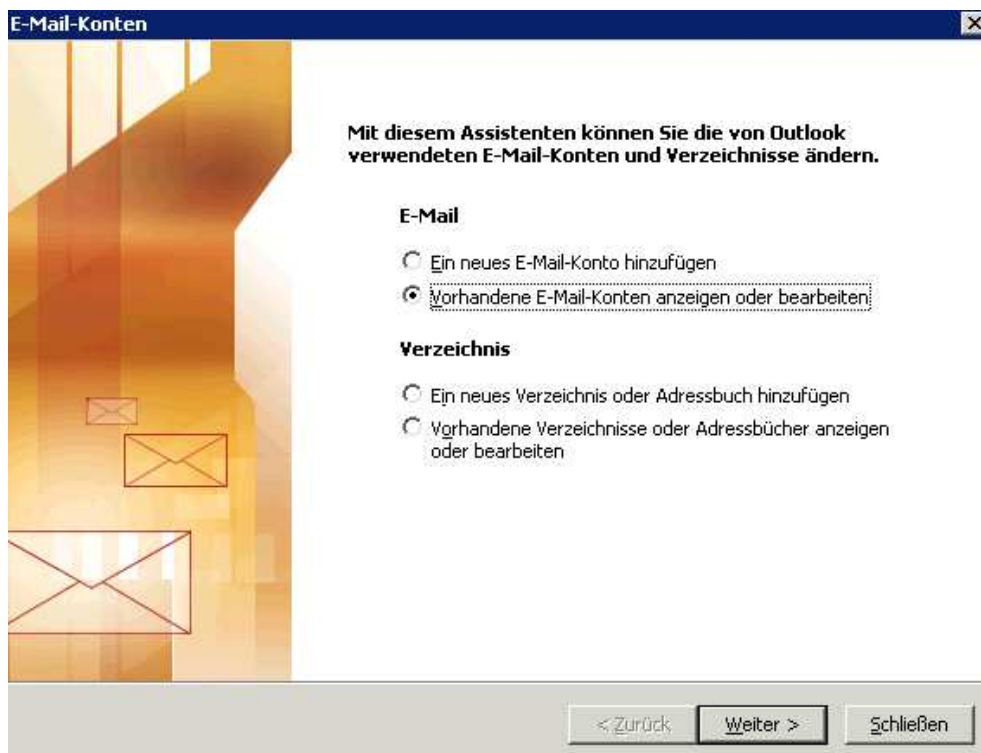
## Aufrufen von Outlook 2003

### Menü *Extras* / *E-Mail-Konten*



**Neuanlage:** *Ein neues E-Mail-Konto hinzufügen* anhängen

**Änderung:** *Vorhandenes E-Mail-Konto anzeigen oder bearbeiten* anhängen



**Änderung:** Konto auswählen und *Ändern* anklicken

**E-Mail-Konten**

E-Mail-Konten  
Wählen Sie ein Konto, um dessen Einstellungen zu bearbeiten oder um es zu entfernen.

E-Mail für diese Konten wird in der folgenden Reihenfolge bearbeitet:

Name	Typ
p.test.at	POP/SMTP (Standard)

Ändern...  
Hinzufügen...  
Entfernen  
Als Standard festl.  
Nach oben  
Nach unten

Neue Nachrichten übermitteln an:  
Persönliche Ordner  
Neue Outlook-Datendatei...

< Zurück Fertig stellen Abbrechen

**Neuanlage:** Felder laut Datenblatt ausfüllen**Änderung:** Posteingang (POP3) und, Postausgang (SMTP) und Kontoname ändern. Alle anderen Felder bleiben gleich.

**E-Mail-Konten**

**Internet-E-Mail-Einstellungen (POP3)**  
Alle Einstellungen auf dieser Seite sind nötig, damit Ihr Konto richtig funktioniert.

**Benutzerinformationen**  
Ihr Name: Hans Huber  
E-Mail-Adresse: hans.huber@test.at

**Serverinformationen**  
Posteingangsserver (POP3): p.test.at  
Postausgangsserver (SMTP): s.test.at

**Anmeldeinformationen**  
Benutzername: hhuber\_testat  
Kennwort: \*\*\*\*  
 Kennwort speichern

**Einstellungen testen**  
Wir empfehlen Ihnen, das neue Konto nach dem Eingeben aller Informationen in diesem Fenster zu testen, indem Sie auf die Schaltfläche unten klicken (Netzwerkverbindung erforderlich).  
Kontoeinstellungen testen...  
Weitere Einstellungen...

< Zurück Weiter > Abbrechen

Danach *Weitere Einstellungen ...* anklicken

**Neuanlage:** Häkchen bei *Postausgangsserver (SMTP) erfordert Authentifizierung* anhaken

**Änderung:** *Überprüfen ob* Häkchen bei *Postausgangsserver (SMTP) erfordert Authentifizierung* angehakt ist

The screenshot shows the 'Internet-E-Mail-Einstellungen' dialog box with the 'Postausgangsserver' tab selected. The 'Allgemein' tab is also visible. The 'Der Postausgangsserver (SMTP) erfordert Authentifizierung' checkbox is checked. Below it, the 'Gleiche Einstellungen wie für Posteingangsserver verwenden' radio button is selected. The 'Anmelden mit' radio button is also selected, with 'Benutzername:' and 'Kennwort:' input fields below it. The 'Kennwort speichern' checkbox is checked. The 'Anmeldung durch gesicherte Kennwortauthentifizierung (SPA)' checkbox is unchecked. The 'Vor dem Senden bei Posteingangsserver anmelden' radio button is selected. At the bottom, there are 'OK' and 'Abbrechen' buttons.

Internet-E-Mail-Einstellungen

Allgemein Postausgangsserver Verbindung Erweitert

Der Postausgangsserver (SMTP) erfordert Authentifizierung

Gleiche Einstellungen wie für Posteingangsserver verwenden

Anmelden mit

Benutzername:

Kennwort:

Kennwort speichern

Anmeldung durch gesicherte Kennwortauthentifizierung (SPA)

Vor dem Senden bei Posteingangsserver anmelden

OK Abbrechen